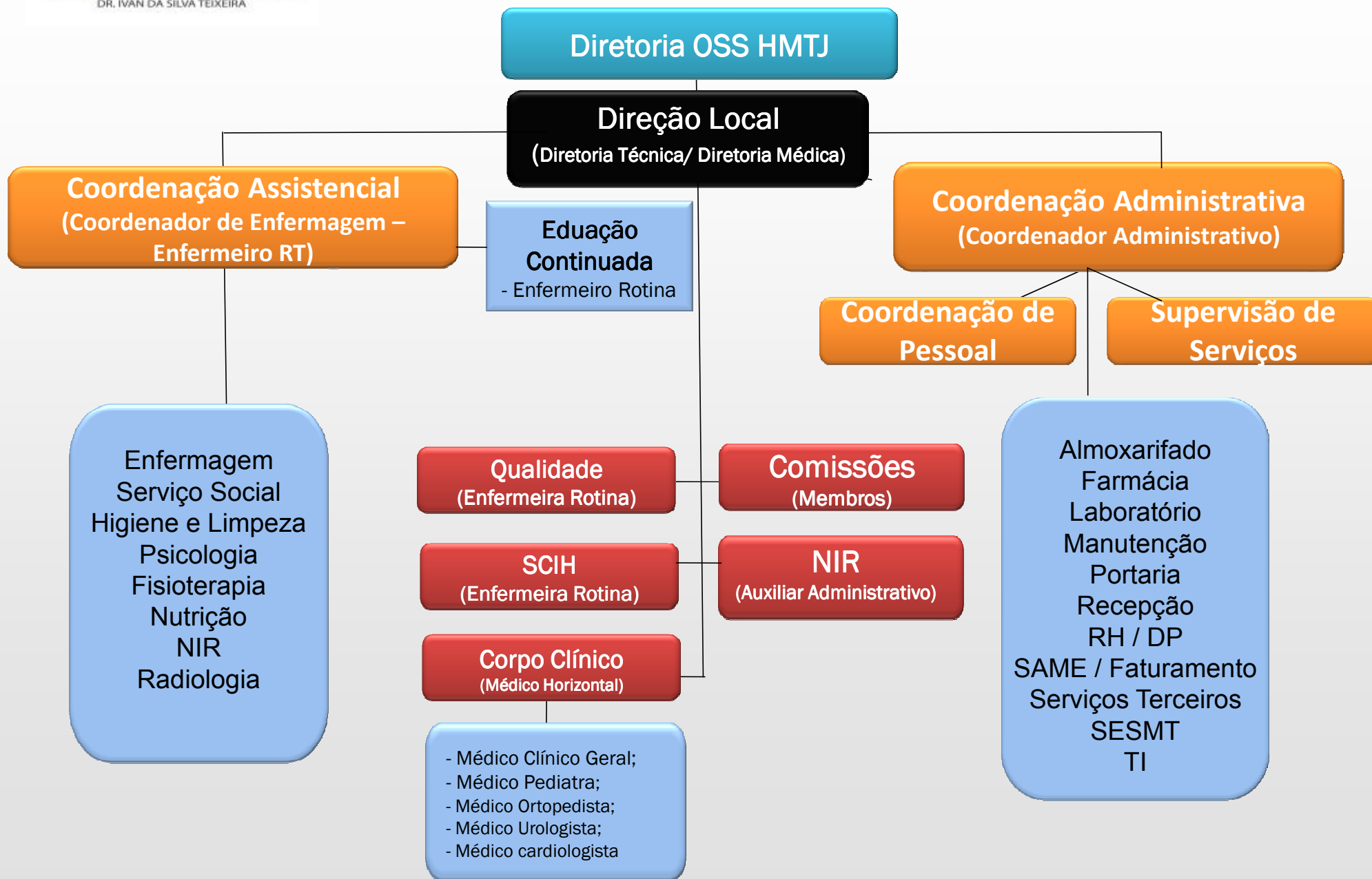


Hospital de Clínicas Sul




HOSPITAL E MATERNIDADE THEREZINHA DE JESUS



RECURSOS HUMANOS

Título: Mapeamento de competências baseado no C.H.A. (Conhecimento, Habilidade e Atitude)

Nº	CONHECIMENTO - SABER	Grupo 01 – Apoio: Ensino Fundamental	Grupo 02 - Apoio Técnico: Hospitalar - Enfermagem, Farmácia, Radiologia, Laboratório e Hemoterapia Administrativo – Segurança do Trabalho, Informática	Grupo 03 – Administrativo		Grupo 04 – Enfermagem	Grupo 05 – Multiprofissionais	Grupo 06 - Médicos	Grupo 07 - Lideranças Administrativas	Grupo 08 - Lideranças Assistenciais	Grupo 00 – Aprendizagem e Conhecimento	
				Auxiliar	Assistente						Jovem Aprendiz	Estagiário
01	Ensino Fundamental II	Imprescindível	Indiferente	Indiferente	Indiferente	Indiferente	Indiferente	Indiferente	Indiferente	Indiferente	Imprescindível	Indiferente
02	Ensino Médio / Técnico	Desejável	Imprescindível	Imprescindível	Indiferente	Indiferente	Indiferente	Indiferente	Indiferente	Indiferente	Desejável	Imprescindível
03	Superior Completo	Indiferente	Indiferente	Indiferente	Imprescindível	Imprescindível	Imprescindível	Imprescindível	Imprescindível	Imprescindível	Indiferente	Imprescindível
04	Pós-Graduação Completo / MBA / Especialização / Habilitação Específica	Indiferente	Indiferente	Indiferente	Desejável	Desejável	Desejável	Desejável	Desejável	Imprescindível	Indiferente	Indiferente
05	Residência Médica - a partir 3º	Indiferente	Indiferente	Indiferente	Indiferente	Indiferente	Indiferente	Desejável	Indiferente	Indiferente	Indiferente	Indiferente
06	Informática	Indiferente	Imprescindível	Imprescindível	Imprescindível	Imprescindível	Imprescindível	Imprescindível	Imprescindível	Imprescindível	Desejável	Desejável
07	Experiência em liderança de equipe	Indiferente	Indiferente	Indiferente	Indiferente	Desejável	Indiferente	Indiferente	Imprescindível	Imprescindível	Indiferente	Indiferente
Nº	HABILIDADES - SABER FAZER	Grupo 01 – Geral: Ensino Fundamental	Grupo 02 - Apoio Técnico: Hospitalar - Enfermagem, Farmácia, Radiologia, Laboratório e Hemoterapia Administrativo – Segurança do Trabalho, Informática	Grupo 03 – Administrativo		Grupo 04 – Enfermagem	Grupo 05 – Multiprofissionais	Grupo 06 - Médicos	Grupo 07 - Lideranças Administrativas	Grupo 08 - Lideranças Assistenciais	Grupo 00 – Aprendizagem e Conhecimento	
				Auxiliar	Assistente						Jovem Aprendiz	Estagiário
Habilidade Técnica	01	Habilidade Técnica	Imprescindível	Imprescindível	Imprescindível	Imprescindível	Imprescindível	Imprescindível	Imprescindível	Imprescindível	Imprescindível	Imprescindível
	02	Habilidade de Assessoria	Indiferente	Indiferente	Desejável	Imprescindível	Desejável	Desejável	Indiferente	Indiferente	Indiferente	Indiferente
Habilidade de Liderança	03	Habilidade de Supervisão	Indiferente	Indiferente	Indiferente	Imprescindível	Imprescindível	Imprescindível	Desejável	Indiferente	Indiferente	Indiferente
Nº	ATITUDES - QUERER FAZER	Grupo 01 – Geral: Ensino Fundamental	Grupo 02 - Apoio Técnico: Hospitalar - Enfermagem, Farmácia, Radiologia, Laboratório e Hemoterapia Administrativo – Segurança do Trabalho, Informática	Grupo 03 – Administrativo		Grupo 04 – Enfermagem	Grupo 05 – Multiprofissionais	Grupo 06 - Médicos	Grupo 07 - Lideranças Administrativas	Grupo 08 - Lideranças Assistenciais	Grupo 00 – Aprendizagem e Conhecimento	
				Auxiliar	Assistente						Jovem Aprendiz	Estagiário
Competências orientadas para o Cliente	01	Comunicação	Imprescindível	Imprescindível	Imprescindível	Imprescindível	Imprescindível	Imprescindível	Imprescindível	Imprescindível	Imprescindível	Imprescindível
	02	Relacionamento interpessoal	Imprescindível	Imprescindível	Imprescindível	Imprescindível	Imprescindível	Imprescindível	Imprescindível	Imprescindível	Imprescindível	Imprescindível
	04	Cortesia e Empatia	Imprescindível	Imprescindível	Imprescindível	Imprescindível	Imprescindível	Imprescindível	Imprescindível	Imprescindível	Imprescindível	Imprescindível
Competências orientadas para a Cultura Organizacional	05	Comprometimento	Imprescindível	Imprescindível	Imprescindível	Imprescindível	Imprescindível	Imprescindível	Imprescindível	Imprescindível	Imprescindível	Imprescindível
Competências orientadas para o resultado	06	Organização, Planejamento e Atenção	Imprescindível	Imprescindível	Imprescindível	Imprescindível	Imprescindível	Imprescindível	Imprescindível	Imprescindível	Imprescindível	Imprescindível
	07	Proatividade	Imprescindível	Imprescindível	Imprescindível	Imprescindível	Imprescindível	Imprescindível	Imprescindível	Imprescindível	Imprescindível	Imprescindível
	08	Trabalho em Equipe	Imprescindível	Imprescindível	Imprescindível	Imprescindível	Imprescindível	Imprescindível	Imprescindível	Imprescindível	Imprescindível	Imprescindível
Competências orientadas para a Liderança	09	Liderança Estratégica e Desenvolvedora	Indiferente	Indiferente	Indiferente	Indiferente	Desejável	Desejável	Desejável	Imprescindível	Imprescindível	Indiferente

HOSPITAL E MATERNIDADE THEREZINHA DE JESUS	
RECURSOS HUMANOS	
Título: Grupos de mapeamento de competências - Hospital de Clínicas Sul	

Cód. Nível	Nome do Cargo	Grupo
077	Aprendiz Ocupações Administrativas	Grupo 09 – Aprendizagem e Conhecimento
020	Assistente Administrativo	Grupo 03 – Administrativo
021	Assistente Administrativo Sênior	Grupo 03 – Administrativo
068	Assistente de Faturamento	Grupo 03 – Administrativo
069	Assistente de Faturamento Sênior	Grupo 03 – Administrativo
024	Assistente de Pessoal Sênior	Grupo 03 – Administrativo
026	Assistente de Recursos Humanos	Grupo 03 – Administrativo
439	Assistente de Suprimentos Sênior	Grupo 03 – Administrativo
031	Assistente Social	Grupo 05 – Multiprofissionais
032	Assistente Social RT	Grupo 08 - Lideranças Assistenciais
019	Auxiliar Administrativo I	Grupo 03 – Administrativo
033	Auxiliar de Almoarifado	Grupo 03 – Administrativo
034	Auxiliar de Farmácia	Grupo 03 – Administrativo
104	Auxiliar de Limpeza	Grupo 01 – Geral: Ensino Fundamental
222	Auxiliar de Refrigeração	Grupo 02 - Apoio Técnico
290	Auxiliar de Suprimentos	Grupo 03 – Administrativo
411	Biomédico	Grupo 05 – Multiprofissionais
038	Camareiro Hospitalar	Grupo 01 – Geral: Ensino Fundamental
237	Coordenador Administrativo	Grupo 07 - Lideranças Administrativas
117	Coordenador de Pessoal I	Grupo 07 - Lideranças Administrativas
040	Coordenador dos Serviços de Enfermagem	Grupo 07 - Lideranças Administrativas
167	Copeiro	Grupo 01 – Geral: Ensino Fundamental
420	Eletricista	Grupo 02 - Apoio Técnico
106	Encarregado de Limpeza	Grupo 07 - Lideranças Administrativas
129	Enfermeiro	Grupo 04 – Enfermagem
063	Enfermeiro Rotina	Grupo 08 - Lideranças Assistenciais
19	Enfermeiro Rotina II	Grupo 07 - Lideranças Administrativas
064	Enfermeiro RT - Hospitais	Grupo 08 - Lideranças Assistenciais
057	Enfermeiro SCIH	Grupo 04 – Enfermagem
282	Engenheiro Civil	Grupo 07 - Lideranças Administrativas
066	Farmacêutico	Grupo 05 – Multiprofissionais
412	Farmacêutico Bioquímico - Supervisor Téc	Grupo 08 - Lideranças Assistenciais
410	Farmacêutico Bioquímico RT	Grupo 08 - Lideranças Assistenciais
067	Farmacêutico RT I	Grupo 07 - Lideranças Administrativas
071	Fisioterapeuta	Grupo 05 – Multiprofissionais
070	Fisioterapeuta RT	Grupo 08 - Lideranças Assistenciais

HOSPITAL E MATERNIDADE THEREZINHA DE JESUS**RECURSOS HUMANOS****Título: Grupos de mapeamento de competências - Hospital de Clínicas Sul**

Cód. Nível	Nome do Cargo	Grupo
402	Fonoaudiólogo - 15 h	Grupo 05 – Multiprofissionais
072	Fonoaudiólogo - 30 h	Grupo 05 – Multiprofissionais
081	Nutricionista Hospitalar	Grupo 05 – Multiprofissionais
082	Nutricionista Hospitalar RT	Grupo 08 - Lideranças Assistenciais
283	Oficial de Manutenção	Grupo 01 – Geral: Ensino Fundamental
184	Porteiro	Grupo 01 – Geral: Ensino Fundamental
086	Psicólogo	Grupo 05 – Multiprofissionais
087	Psicólogo RT	Grupo 08 - Lideranças Assistenciais
090	Supervisor Administrativo	Grupo 07 - Lideranças Administrativas
422	Supervisor de TI	Grupo 07 - Lideranças Administrativas
209	Técnico de Apoio ao Usuário TI	Grupo 02 - Apoio Técnico
094	Técnico de Enfermagem	Grupo 02 - Apoio Técnico
096	Técnico de Farmácia	Grupo 02 - Apoio Técnico
097	Técnico de Segurança do Trabalho	Grupo 02 - Apoio Técnico
098	Técnico em Gesso Ortopédico	Grupo 02 - Apoio Técnico
099	Técnico em Patologia Clínica	Grupo 02 - Apoio Técnico
100	Técnico em Radiologia - 120 h	Grupo 02 - Apoio Técnico
328	Técnico em Radiologia - 50 h	Grupo 02 - Apoio Técnico